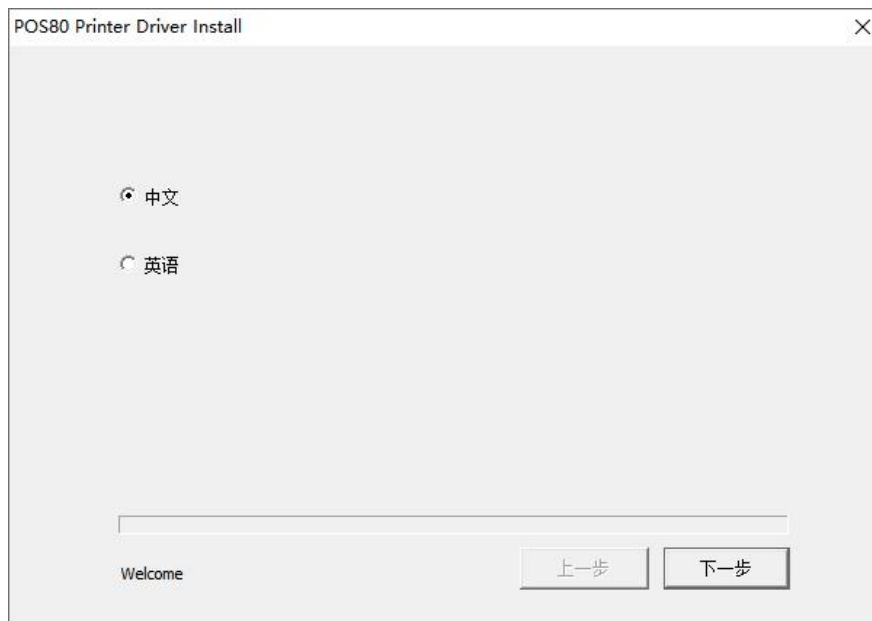


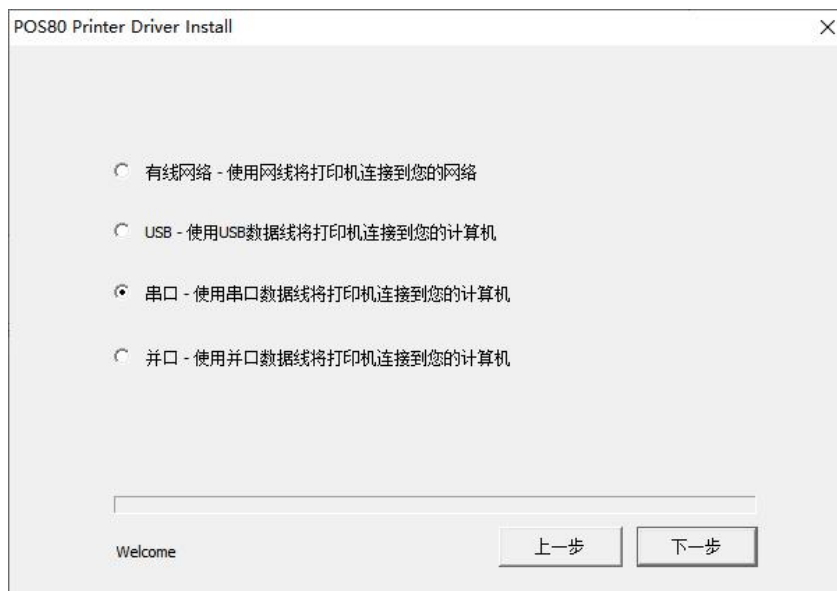
1、驱动安装



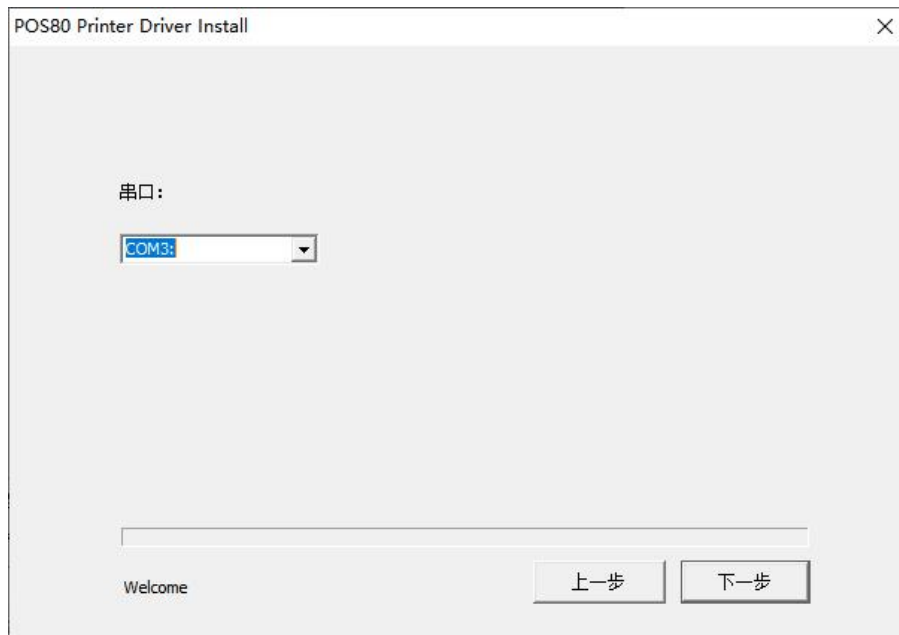
双击图标 “ ” 进行安装，



选择“中文”，点击“下一步”



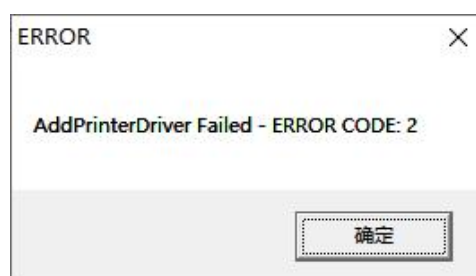
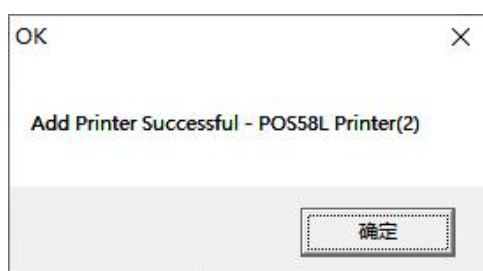
选择“串口”，点击“下一步”



选择串口,如果不清楚打印机串口是多少,可以先不做选择,默认的就好,后续我们可以在打印机驱动的属性中去修改,继续点击“下一步”



端口设置波特率,打印默认的波特率是 115200.点击确定



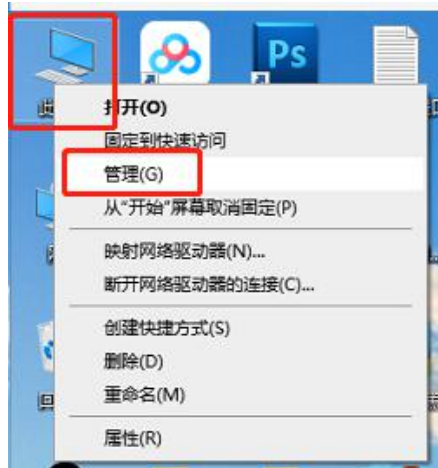
看到这个提示 OK 驱动安装成功了,如果是 ERROR 驱动安装失败，可能是被杀毒软件阻拦掉了。

2、打开驱动

点击电脑左下角“开始图标”----“控制面板”----“查看设备和打印机”。
设置打印机端口。

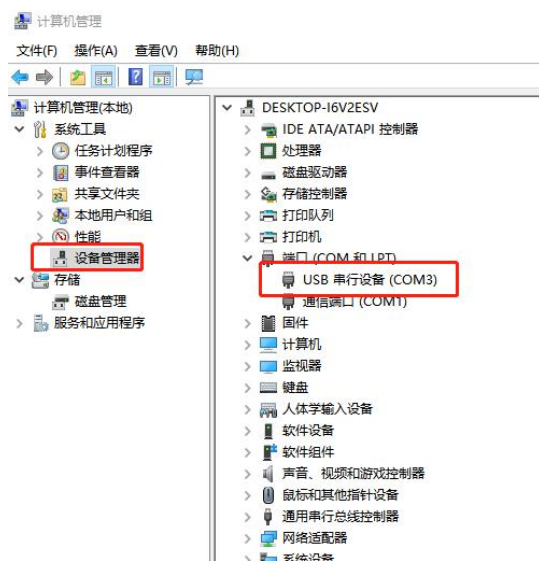


如果不知道打印机串口是多少？在电脑桌面一般在左上角找到“我的电脑”，鼠标对着“我



的电脑” 点击右键

管理找到“设备管理器”



设置合适打印纸张大小，开始打印。



- 1)、如果打印机图片是灰色的。根据上图操作。
- 2)、不打印检查一下驱动端口是否正确，多数情况都是这个端口没有设置好。操作步骤上面有。
- 3)、点击驱动右键“查看现在正在打印什么”如果在列表中有未完成打印内容，可以先删除掉。再打印。